

**Soothla™ 舒適洗澡椅**



使用說明書 / 保固

產品型號：TMSC-03

### < 注意事項 >

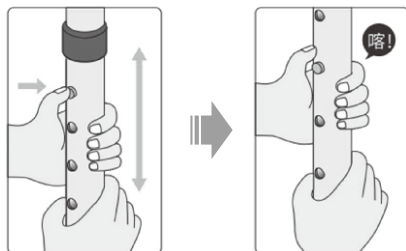
- ◆ 調整洗澡椅高度後，請務必確認四根腳管是否皆等高再使用，以免重心不穩造成翻覆危險。
- ◆ 若更換防滑拖鞋有高低落差之時，請務必微調洗澡椅高度後再使用，以達最佳使用效果避免造成傷害。
- ◆ 使用前必須檢查骨架結構是否變形，螺絲是否鎖緊，腳墊有無碎裂等情形
- ◆ 使用洗澡椅時，建議於平地使用，避免於崎嶇地面使用，以免發生危險。
- ◆ 當使用者初次使用或身體狀況不佳時，建議有陪同人員協助，避免獨自使用以確保安全。

### ⚠ 警告

由於使用方法錯誤，有可能造成人員傷亡或物品損壞，所以請務必遵守說明書規定！購買時，請向店家和專業人士等請教，選擇適合的產品。

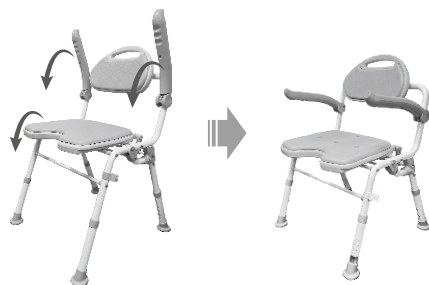
### < 如何調整洗澡椅高度 >

- ◆ 按下鋼珠同時將內管稍微旋轉後即可上下調整內管高度。
- ◆ 沿著調整孔將洗澡椅調整到適合自己身形的高度。
- ◆ 確定位置後，務必使鋼珠彈出調整孔，以維持調整後的洗澡椅高度。
- ◆ 洗澡椅的四根腳管須調整至相同高度後才可使用。



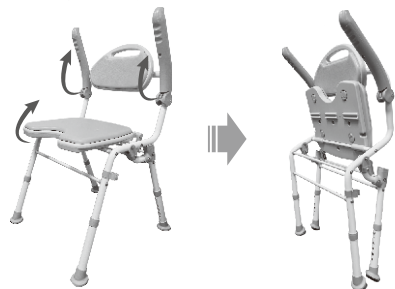
### < 打開椅子 >

- ◆ 請一手握住座椅背部，一手握住座面並往下壓，接著把雙手放在座面上往下壓，讓座椅確實展開，再將兩側扶手放下。



### < 收折椅子 >

- ◆ 將兩側扶手抬到停止位置，一手握住椅背，一手握住座面，同時向內推便可收合。



### < 日常保養 >

#### 基礎清潔

- ◆ 靠背及座墊可以取下清洗。
- ◆ 清潔產品時，用中性洗滌劑清洗，使用淡水洗淨，然後用乾布擦乾；恢復的時候請把座墊、靠背凸起位置塞進對應的孔中。

注意：不要使用熱水（60°以上）清洗，靠背及座墊會收縮，有不能安裝的風險；  
不要放置在戶外或陽光直射的地方，有褪色、破損的風險。

#### 日常檢驗

- ◆ 檢查骨架結構是否有彎曲變形而產生高低落差。
- ◆ 檢查是否有任何零件鬆動或損壞。
- ◆ 當座墊、背墊、腳墊...等耗材磨損嚴重時，請至經銷商檢查並更換新配件，以確保使用者安全。

### < 保固說明 >

#### 1、保固範圍

- ◆ 產品於正常使用及維護下，主體骨架為1年期保固。
- ◆ 若遺失有經銷商蓋印之保固卡時，將依產品標籤上的出廠日期認定保固期限。

#### 2、非保固範圍

- ◆ 耗材配件不列入保固範圍，如：座墊、背墊、腳墊...等。
- ◆ 因天災、不可抗拒外力或者人為疏忽不慎造成任何之損傷者。
- ◆ 自行拆裝、任意變換部品規格零件或使用非本公司提供之原廠配件所引起之故障損傷者。
- ◆ 無法辨識本公司之產品標籤且遺失保固卡者。
- ◆ 經本公司專業人員判斷後認定為非保固範圍之狀況者。

### < 技術規格 >

- ◆ 主體材質：鋁合金
- ◆ 主體管徑：25 mm
- ◆ 座/背墊材質：聚乙烯+EVA
- ◆ 座寬：46 cm
- ◆ 座深：33 cm
- ◆ 座高：35.5-45.5 cm (六段調整)
- ◆ 全寬：54.5 cm
- ◆ 展開尺寸：55 x 47.2-55 x 66.9-79.6cm
- ◆ 收合尺寸：55 x 22 x 86cm
- ◆ 最大使用者重量：100 kg
- ◆ 產品淨重：4.76 kg
- ◆ 製造日期：請參閱S.N.貼紙：第2345碼為西元年製造日期年月(例如T25030001即為2025年3月製造)
- ◆ 產地：中國

### < 產品保固卡 >

型號： TMSC-03

序號：

銷售日期： 年 月 日

銷售人員簽章

經銷商店章

**律動醫創股份有限公司**

Website：www.tonicmedtech.com

E-mail：service@tonicmedtech.com

Tel：06-3840889

Add：台南市西港區中山路 415 號